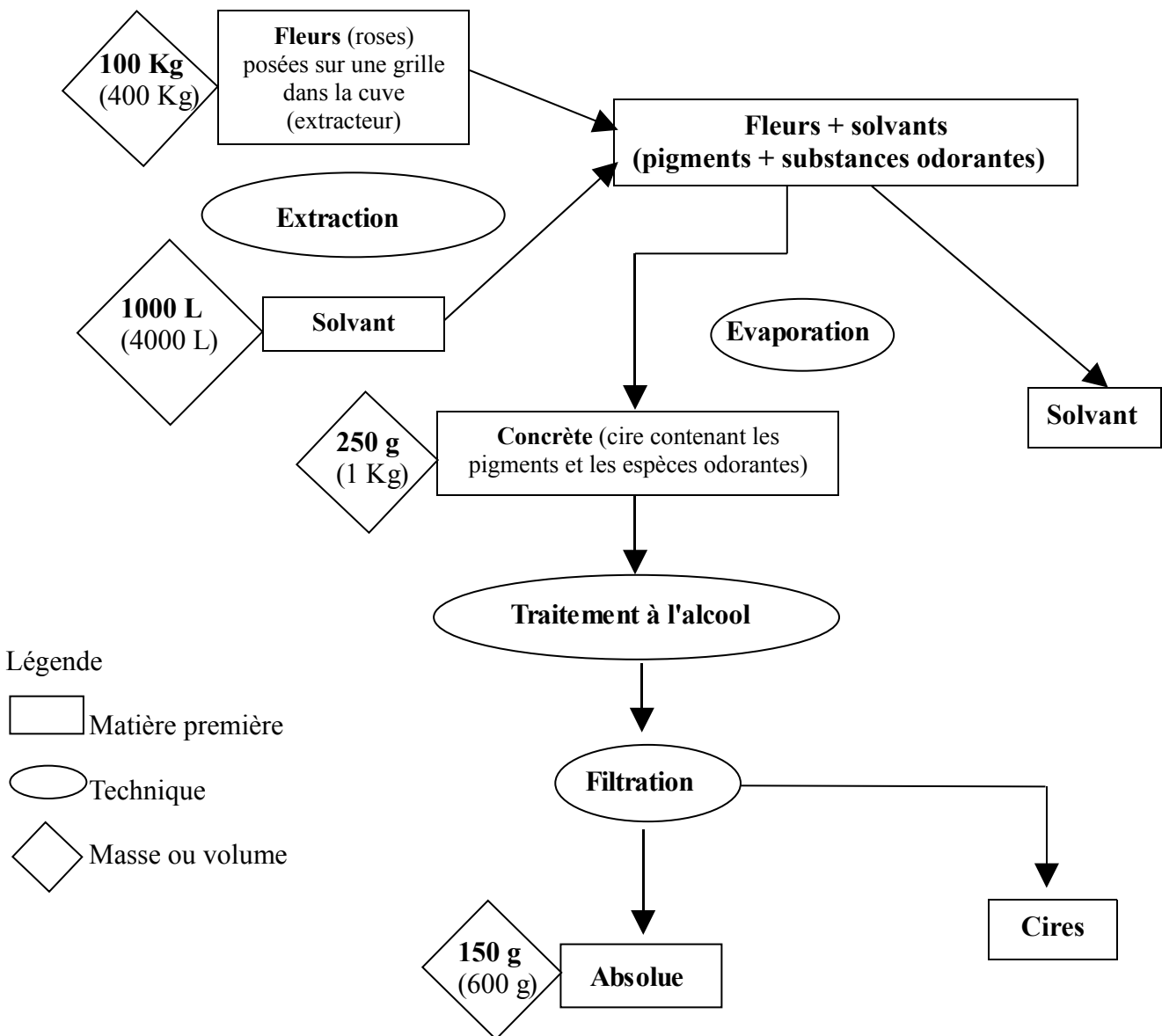


Extraction d'espèces chimiques (correction)

1. Les différentes techniques techniques d'extraction sont l'extraction par solvant, la distillation et l'enfleurage.
2. La technique qui permet d'obtenir un mélange très concentré à partir des pétales de rose s'appelle l'extraction par solvant volatil.
3. Le solvant sert à extraire les substances odorantes et les pigments présents dans la fleur.
4. Organigramme



5. Ordre de grandeur :
 - On utilise dix fois plus de solvant que de matière première : les fleurs.
 - On obtient des centaines de fois moins de concrète qu'il y a de matière première (précisément 400 fois moins)
 - On obtient quasiment mille fois moins d'absolue qu'il y a de matière première (précisément 667 fois moins)

6. Le solvant est inflammable et il y a des risques d'explosions.

7. On récupère le solvant car on ne laisse pas s'évaporer dans la nature pour ne pas polluer l'environnement mais aussi car on peut réutiliser ce solvant pour d'autres extractions.

8. Quel est le rôle des graisses dans la technique de l'enfleurage ?
Les graisses jouent le rôle de solvant en extrayant les atomes des fleurs fragiles.

9. Questions document 2 du livre pages 20-21.

- Les solvants sont le cyclohexane, le pentane, l'acétone, l'éther de pétrole puis ensuite l'éthanol (ou alcool éthylique).

- Ce sont les substances odorantes qui sont plus solubles dans l'éthanol

- On utilise une deuxième extraction par l'éthanol car celui-ci est beaucoup plus volatil (il s'évapore très bien) que les solvants utilisés lors de la 1ère extraction.